
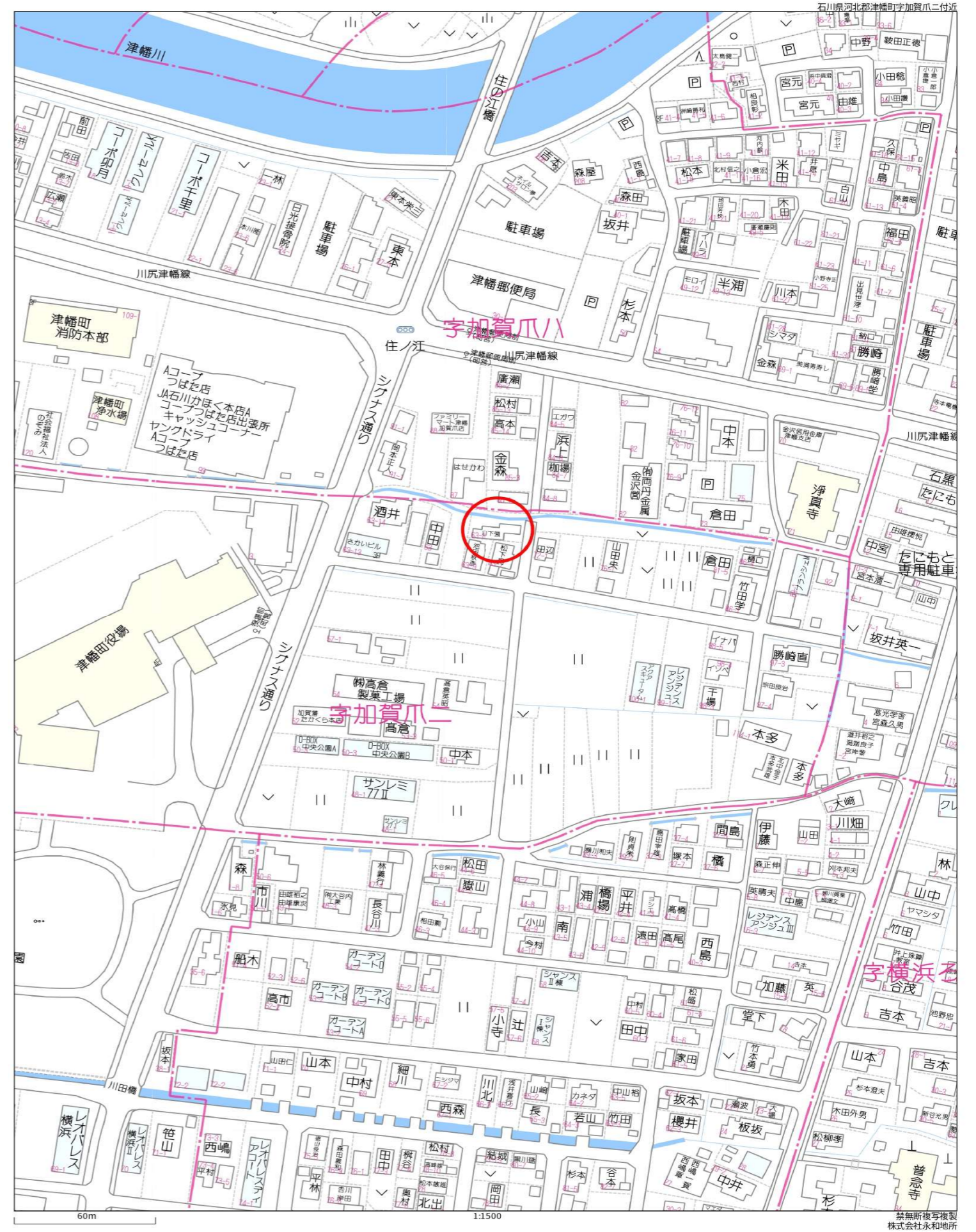


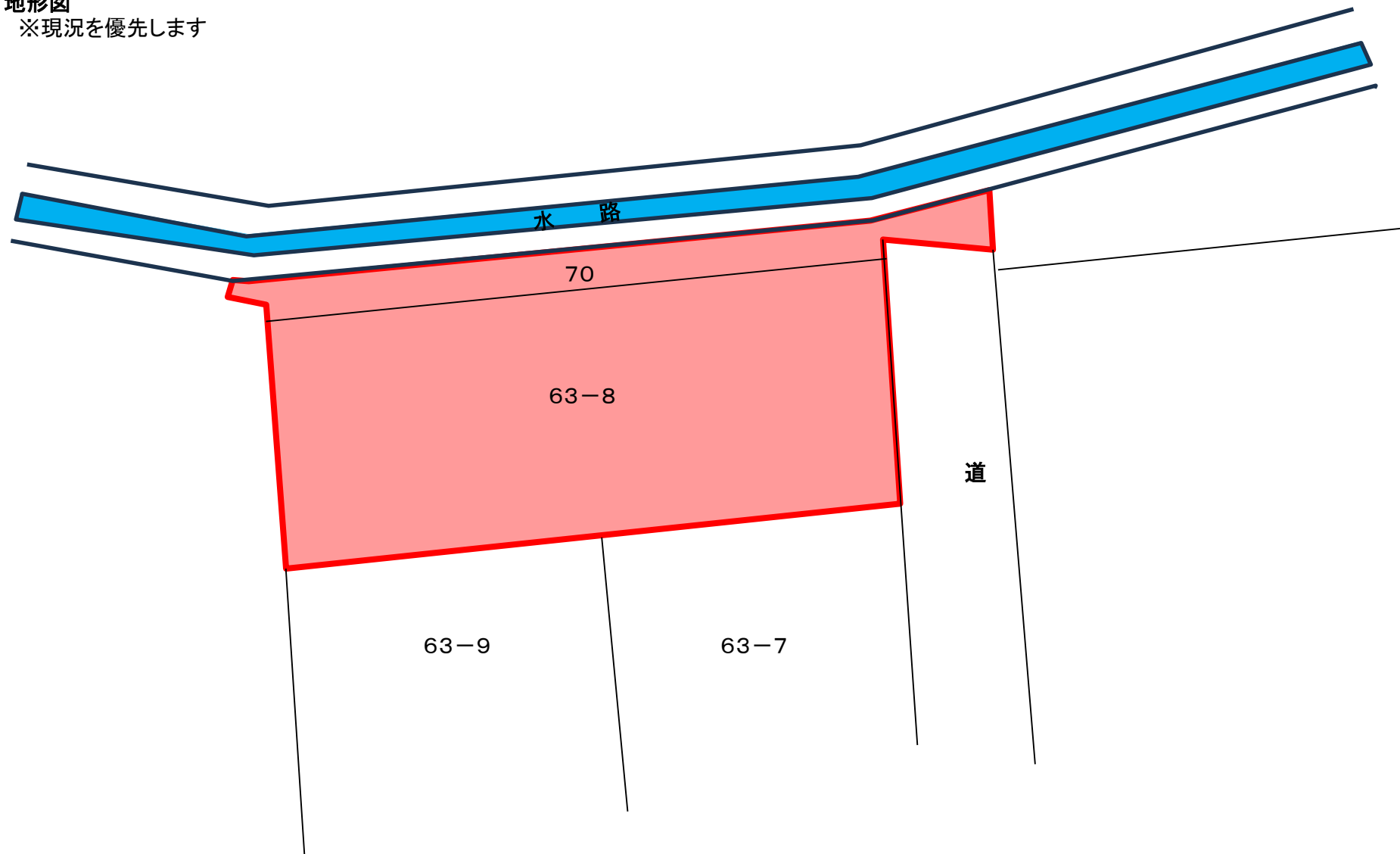
# 物件概要書

物件タイプ	売土地						
売買価格	10,660,000円 (道施設負担金含む)						
所在地	石川県河北郡津幡町字加賀爪ニ63番8、70番、外1筆						
アクセス	IRいしかわ鉄道「津幡」駅 約1.6km						
	津幡町営バス「役場前」停留所 約160m						
土地面積	236.18㎡ (71.44坪) ※予定面積です。						
地目	宅地		現況	建付地			
地域制限	都市計画	都市計画区域内		用途地域	第一種住居地域		
	建ぺい率	60%		容積率	200%		
	防火指定	なし		日影規制	有		
	区域区分	未線引き区域					
	その他	景観計画区域					
学校	小学校	津幡小学校(約900m)		中学校	津幡中学校(約1km)		
設備	電気	北電	ガス	LP	水道	公営	排水 下水
道路関係	東側	区道 既存道路 幅員約5m 間口約10m					
備考	解体更地渡し。上水道引込あり(引込管25mm、本管100mm)。						
	下水道引込あり(引込管150mm、本管150mm)。						
	236.18㎡ (71.44坪)は予定面積になります。						
	測量で得られた面積×@14万円+施設負担金66万円=売買代金						
	測量中につき、面積及び売買価格については変更の可能性あります。						
	・Aコープ津幡店 約190m		・ファミリーマート津幡加賀爪店 約200m				
	・津幡町役場 約185m		・津幡中央公園 約300m				
・アル・プラザ津幡 約1.2km		・河北中央病院 約850m					
取引態様	売主						
 <b>永和地所</b> 金沢市広岡2丁目7番29号 TEL076-255-3110							



地形図

※現況を優先します

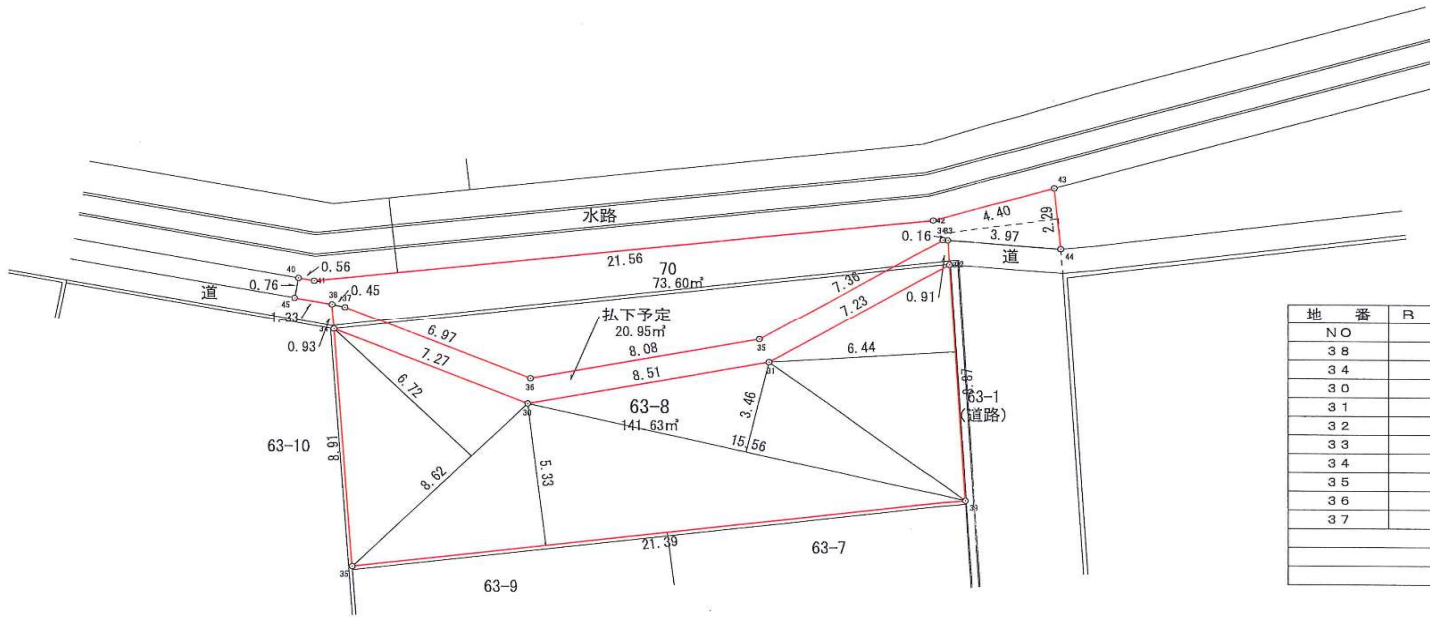




求積表

24 188.84 m<sup>2</sup>

地番	A 63-8			
NO	X <sub>n</sub>	Y <sub>n</sub>	Y <sub>n+1</sub> -Y <sub>n-1</sub>	X <sub>n</sub> · (Y <sub>n+1</sub> -Y <sub>n-1</sub> )
34	92.974	77.071	-6.090	-566.211660
35	84.083	77.697	21.867	1838.642961
39	86.605	98.938	20.681	1791.078005
32	95.467	98.378	-6.779	-647.170793
31	91.762	92.159	-14.591	-1338.899342
30	90.185	83.787	-15.088	-1360.711280
合計				-283.272109
合計面積				141.6360545
地積				141.63 m <sup>2</sup>



地番	B 私下予定			
NO	X <sub>n</sub>	Y <sub>n</sub>	Y <sub>n+1</sub> -Y <sub>n-1</sub>	X <sub>n</sub> · (Y <sub>n+1</sub> -Y <sub>n-1</sub> )
38	93.911	77.005	-0.373	-35.028803
34	92.974	77.071	6.782	630.549668
30	90.185	83.787	15.088	1360.711280
31	91.762	92.159	14.591	1338.899342
32	95.467	98.378	6.162	588.267654
33	96.384	98.321	-0.218	-21.011712
34	96.397	98.160	-6.489	-625.520133
35	92.626	91.832	-14.275	-1322.236150
36	91.129	83.885	-14.388	-1311.164052
37	93.804	77.444	-6.880	-645.371520
合計				-41.904426
合計面積				20.9522130
地積				20.95 m <sup>2</sup>

27 66.00 m<sup>2</sup>

地番	C 27			
NO	X <sub>n</sub>	Y <sub>n</sub>	Y <sub>n+1</sub> -Y <sub>n-1</sub>	X <sub>n</sub> · (Y <sub>n+1</sub> -Y <sub>n-1</sub> )
40	94.902	75.834	0.693	65.767086
41	94.799	76.388	21.996	2085.198804
42	97.135	97.830	25.676	2494.038260
43	98.360	102.064	4.451	437.800360
44	96.071	102.281	-3.743	-359.593753
33	96.384	98.321	-4.121	-397.198464
34	96.397	98.160	-6.489	-625.520133
35	92.626	91.832	-14.275	-1322.236150
36	91.129	83.885	-14.388	-1311.164052
37	93.804	77.444	-6.880	-645.371520
38	93.911	77.005	-1.749	-164.250339
45	94.152	75.695	-1.171	-110.251992
合計				147.218107
合計面積				73.6090535
地積				73.60 m <sup>2</sup>

総合計面積 236.1973210 m<sup>2</sup>